

Inspector: Sun

Company: ACC Tech 3D

Department: Department Dongguan,

Location: China 2022/4/13

Date: 3D Scan

Project:

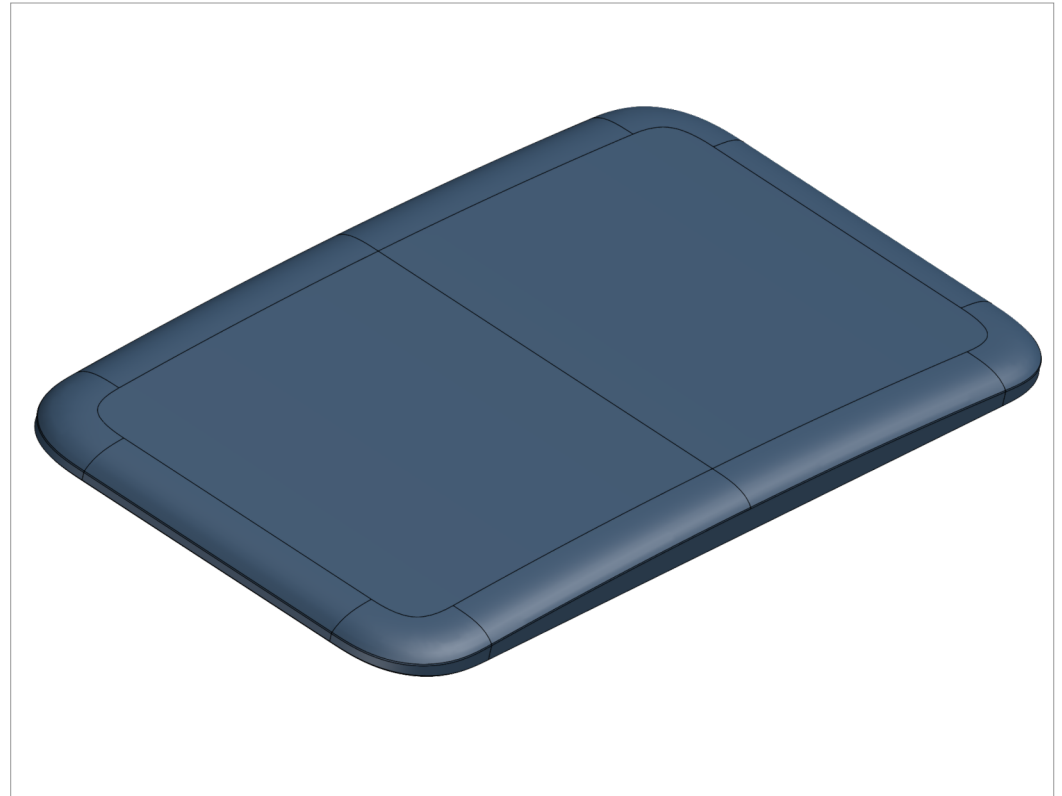
Part:

Part no.: HQ177-HH147-1.8-AF#1

Version: 2020

Charge no.:

System: ATOS Q MV100



目录

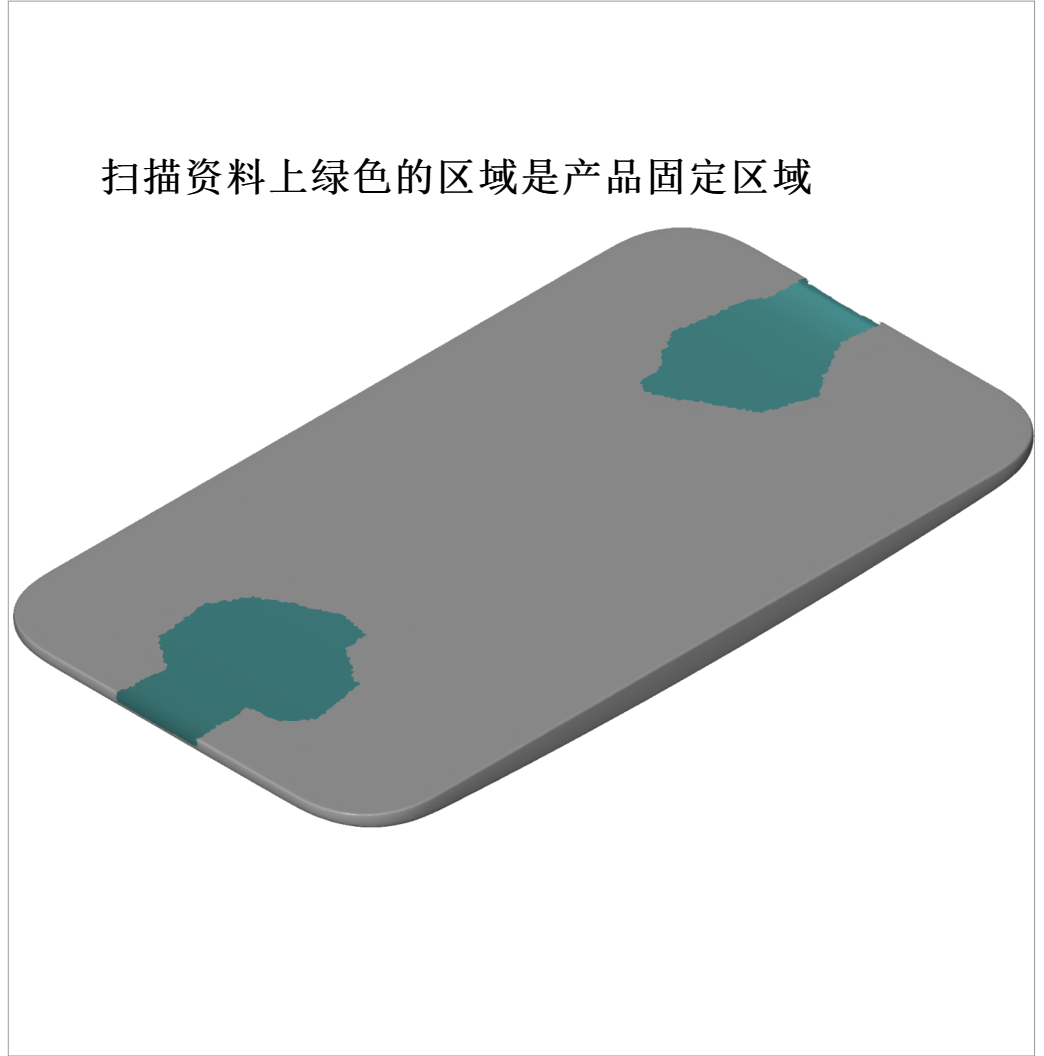
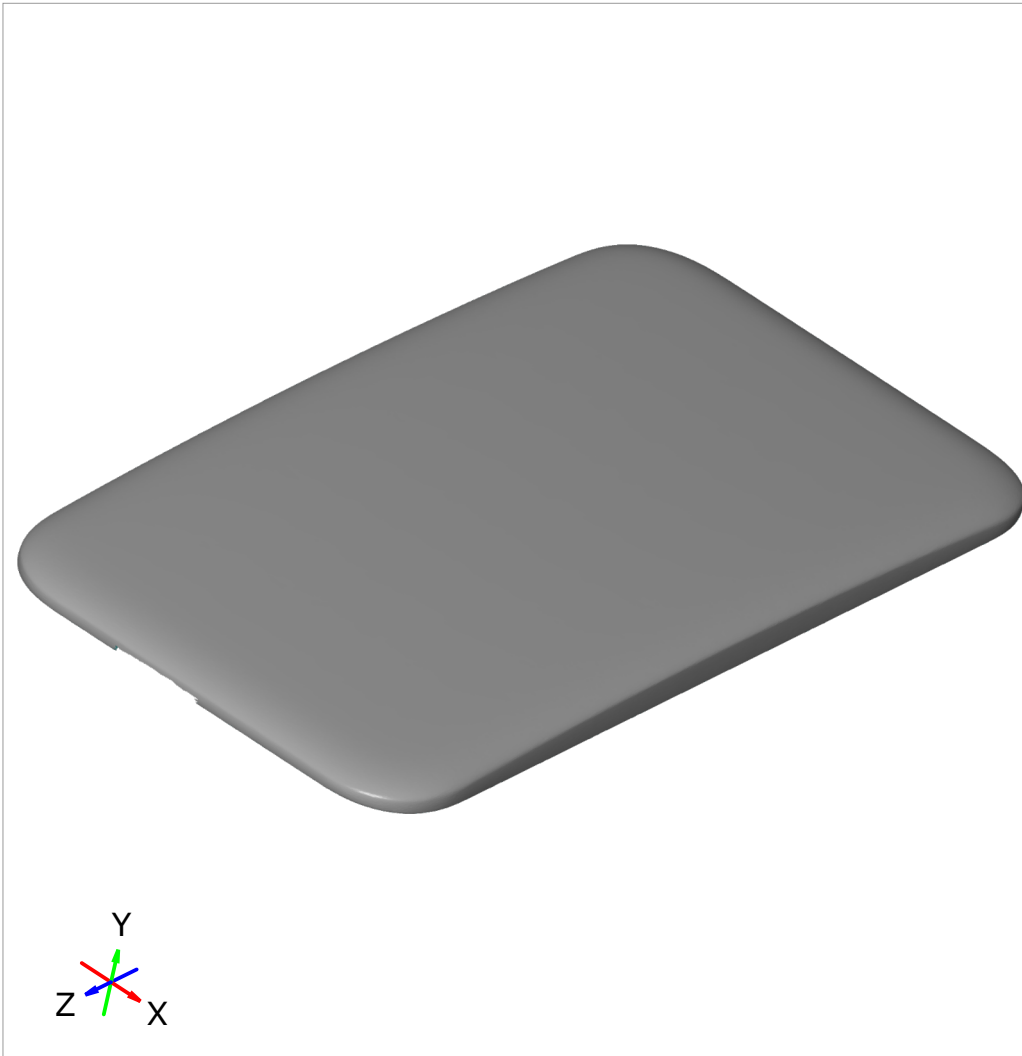
封面.....	1
目录.....	2
方案 - ATOS Q.....	3
扫描资料展示.....	4
预对齐-整体拟合.....	5
曲面比较.....	6
曲面比较.....	7
曲面比较.....	8
曲面比较.....	9
尺寸7.....	10
尺寸11、12、13、14、15.....	11
尺寸17.....	12
尺寸18.....	13
报表.....	14
Free Gom Inspect software.....	15

建议方案: ATOS Q

- 高分辨率三维扫描
- 快速扫描
- 强大的工业传感器
- 可移动的测量系统
- 蓝光及三重扫描:
 - 在复杂工件上需要更少的单次扫描
 - 高精度数据
 - 工件的快速测量
 - 独立的环境光
- 在工件上在线投影元素的功能
- 零件的在线追踪功能
- 不同的测量范围:
 - 从100 mm到500 mm
- 改变测量范围只需10分钟
 - 包括更换透镜及再校准
- 所有元器件都被安全地安装在同一个外壳内

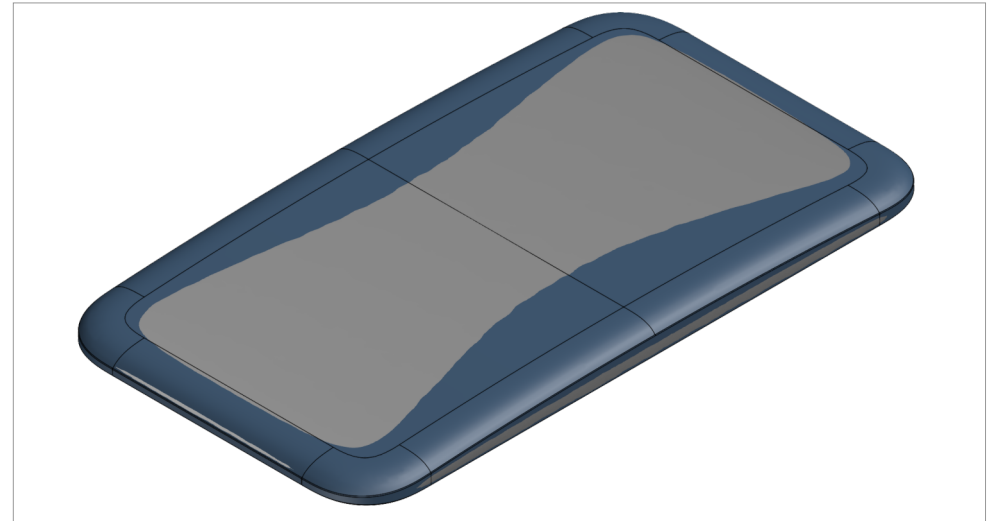
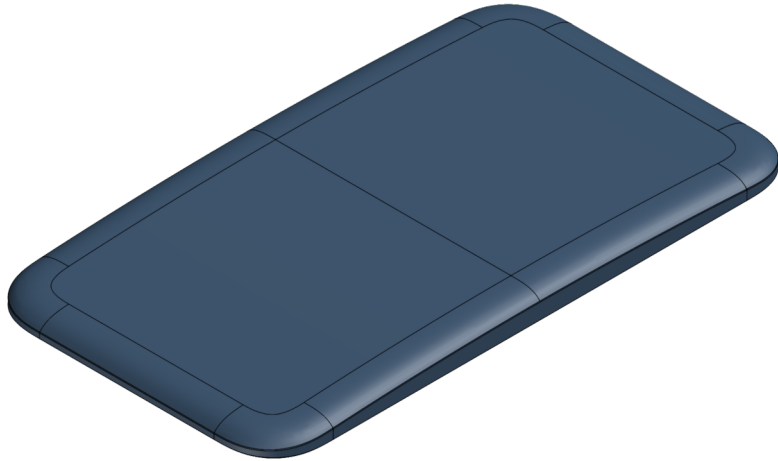


扫描资料展示

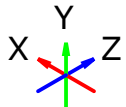
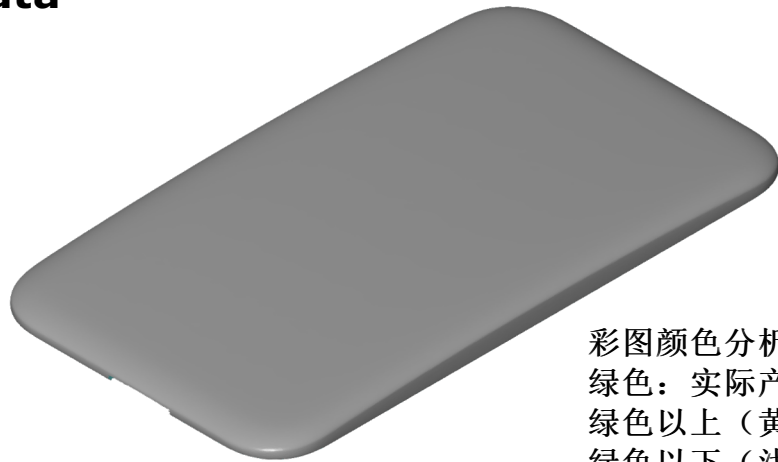


预对齐-整体拟合

CAD



Scan Data



彩图颜色分析:

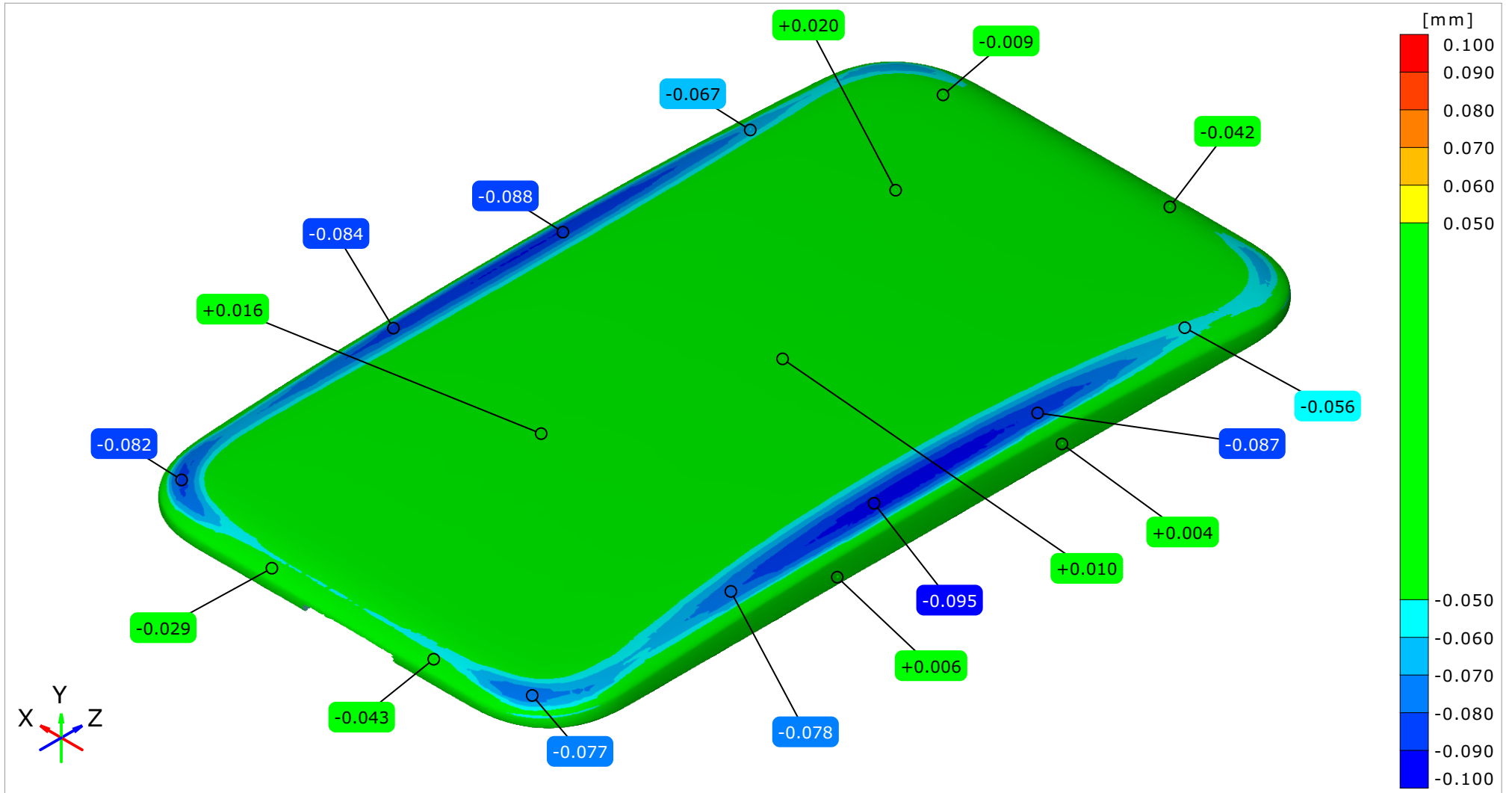
绿色: 实际产品与**CAD**比较偏差在定义好的合格偏差范围内 (**+/-0.05**)

绿色以上 (黄-红): 实际产品与**CAD**比较偏差在定义好的合格偏差范围以上 (**+0.05**)

绿色以下 (浅蓝-深蓝): 实际产品与**CAD**比较偏差在定义好的合格偏差范围以下 (**-0.05**)

长度单位: mm

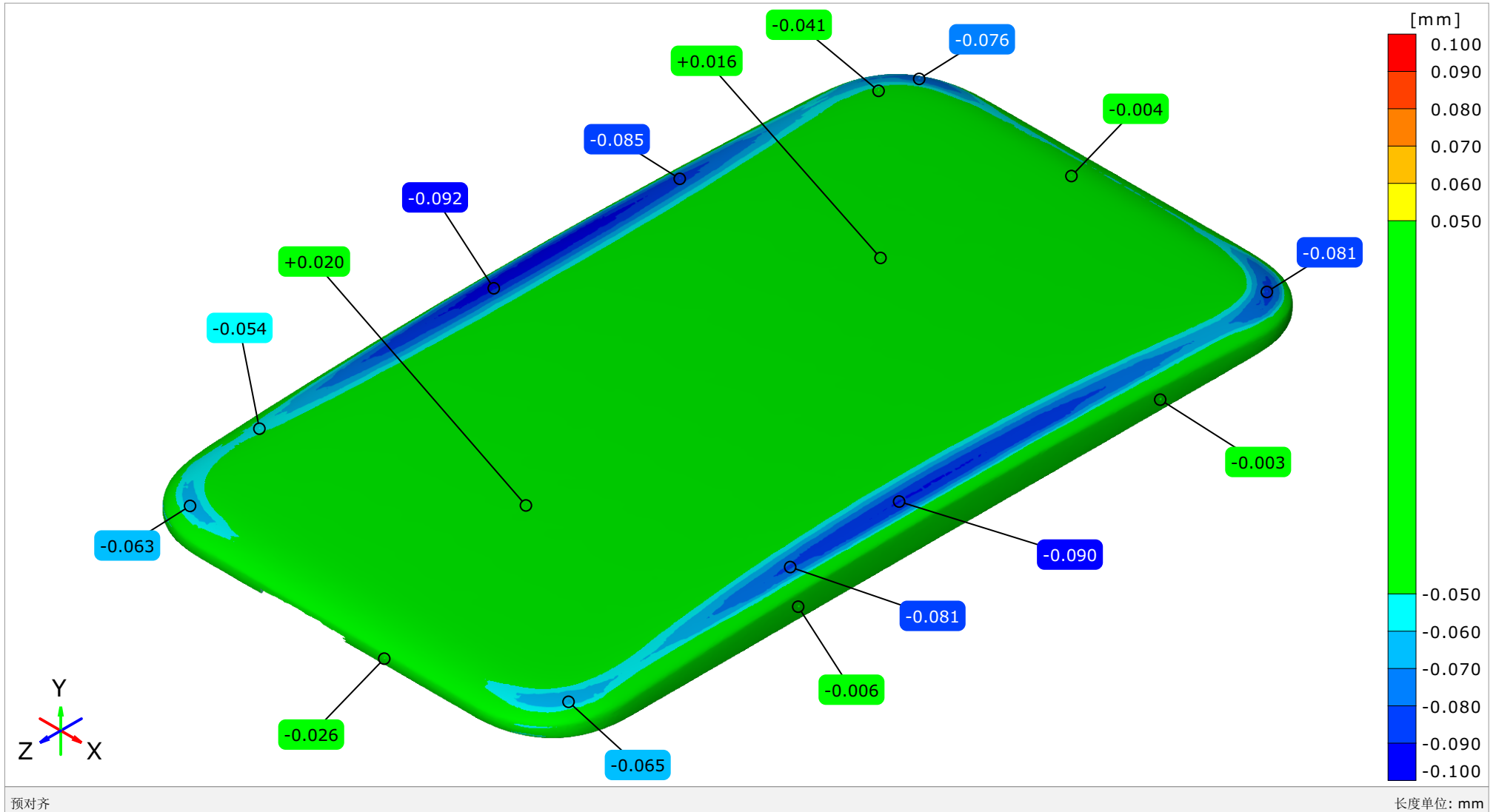
曲面比较



预对齐

长度单位: mm

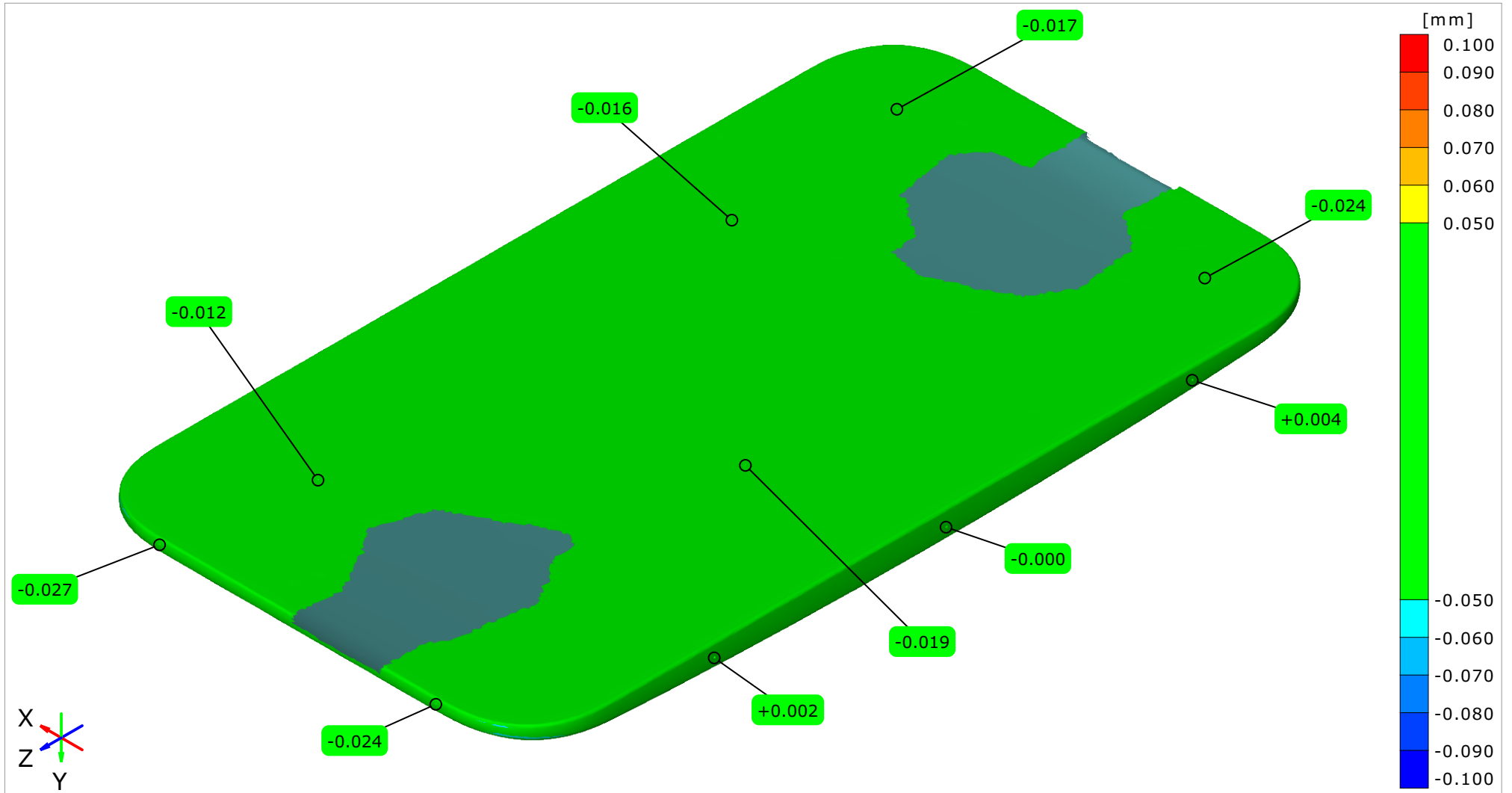
曲面比较



预对齐

长度单位: mm

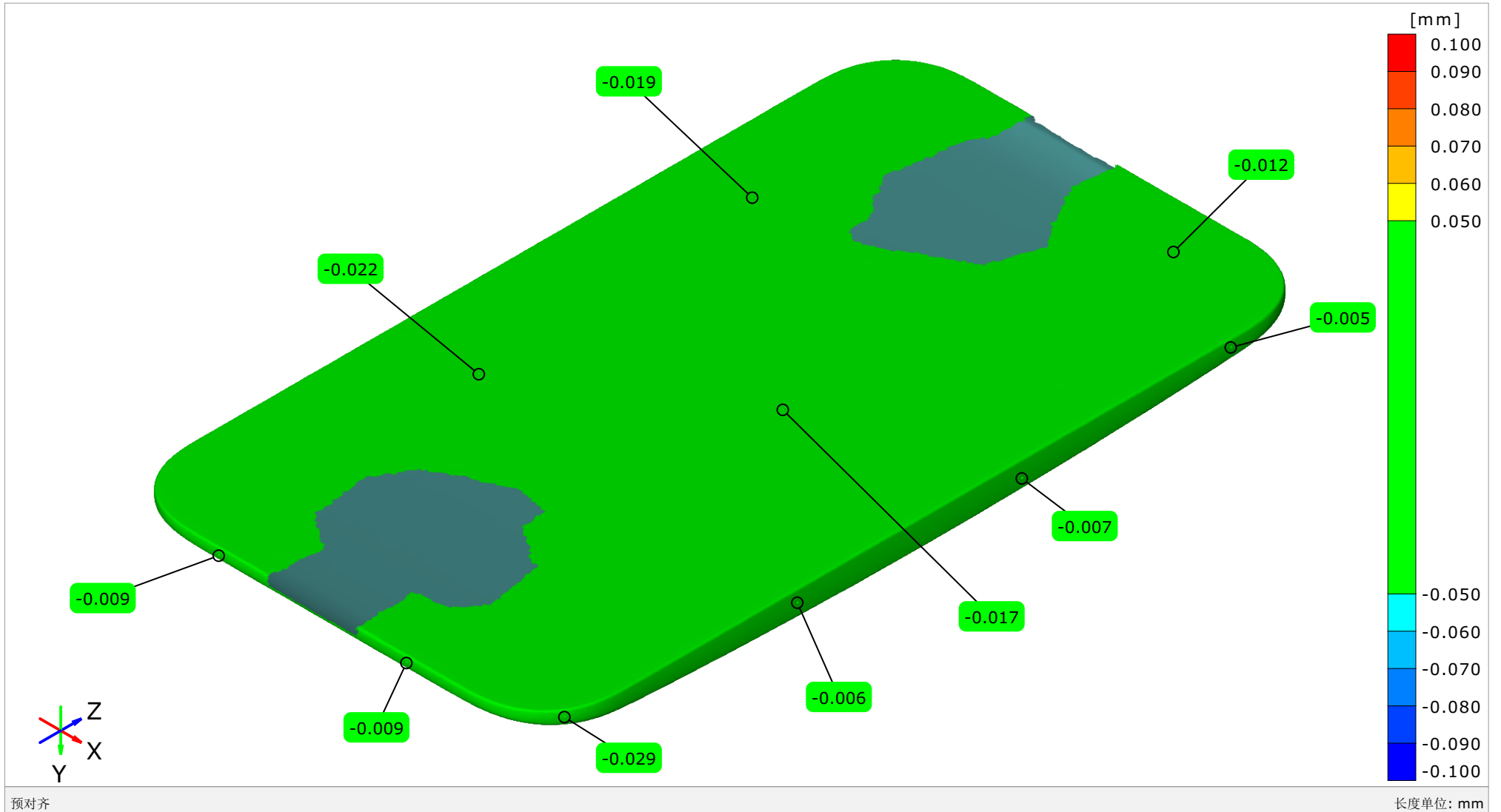
曲面比较



预对齐

长度单位: mm

曲面比较



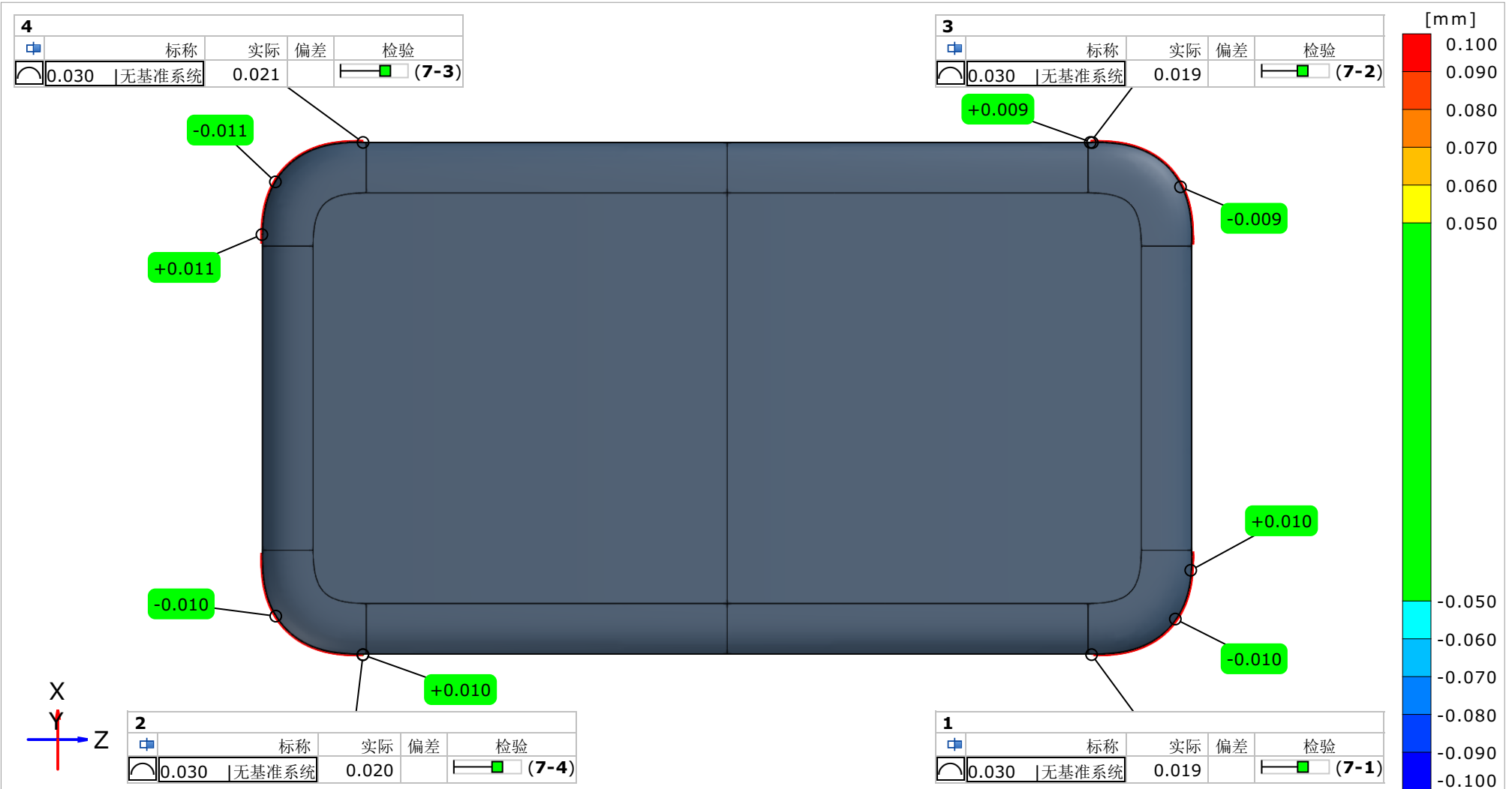
预对齐

长度单位: mm

尺寸7

7号尺寸位置:

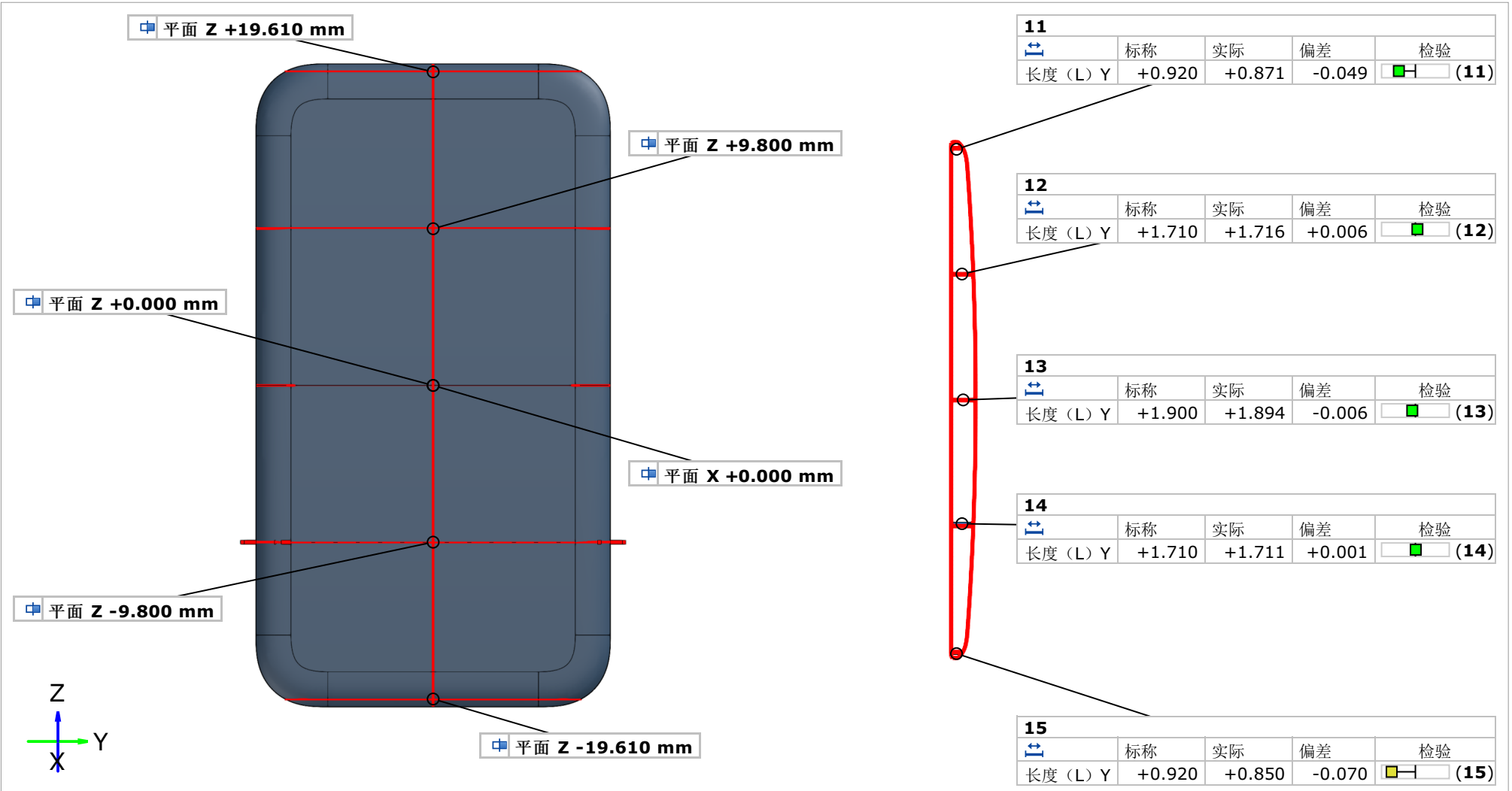
通过将产品4角投影的方式构造截面线1 2 3 4, 测量对应的线轮廓度尺寸;



预对齐

长度单位: mm

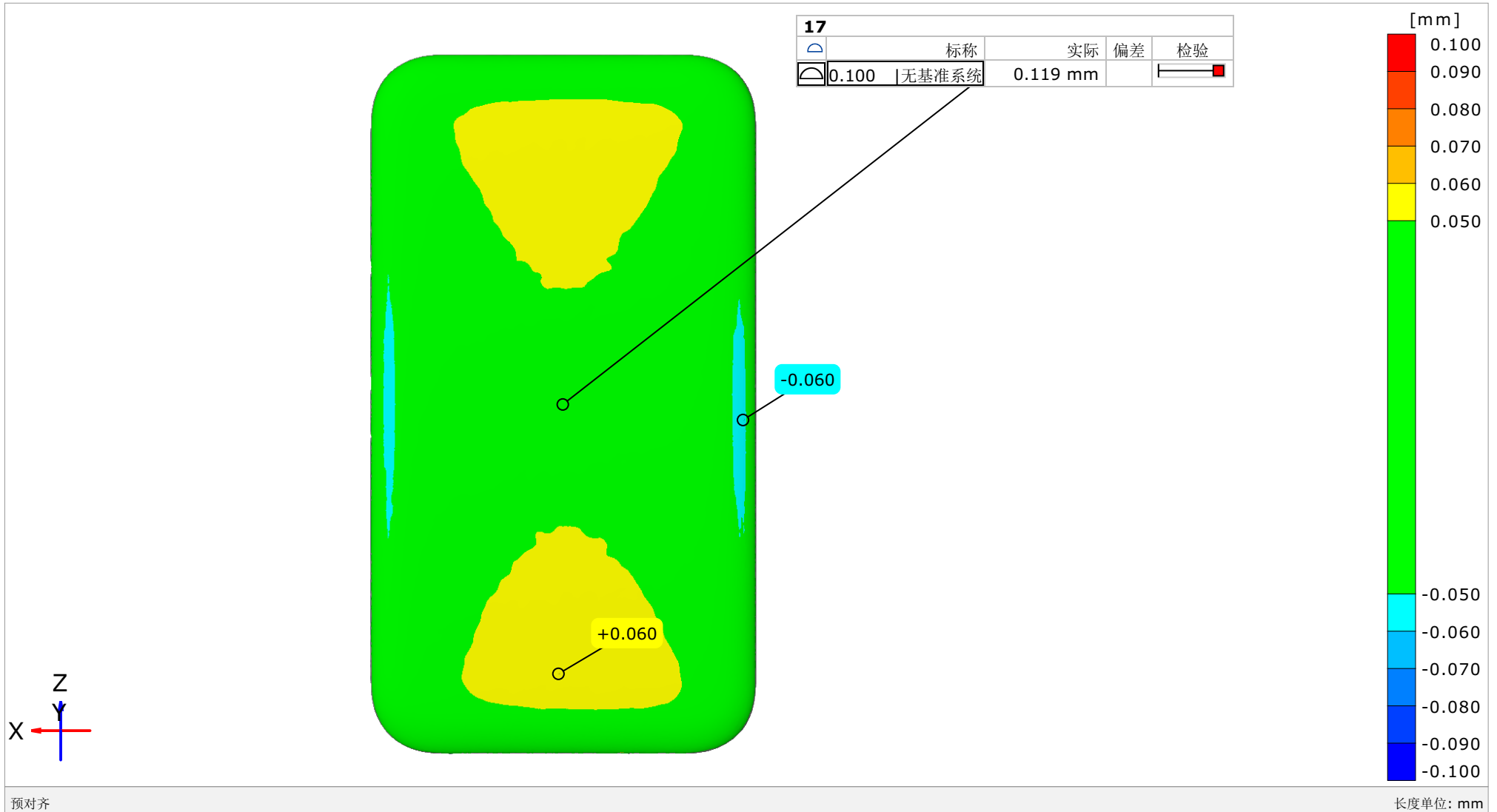
尺寸11、12、13、14、15



预对齐

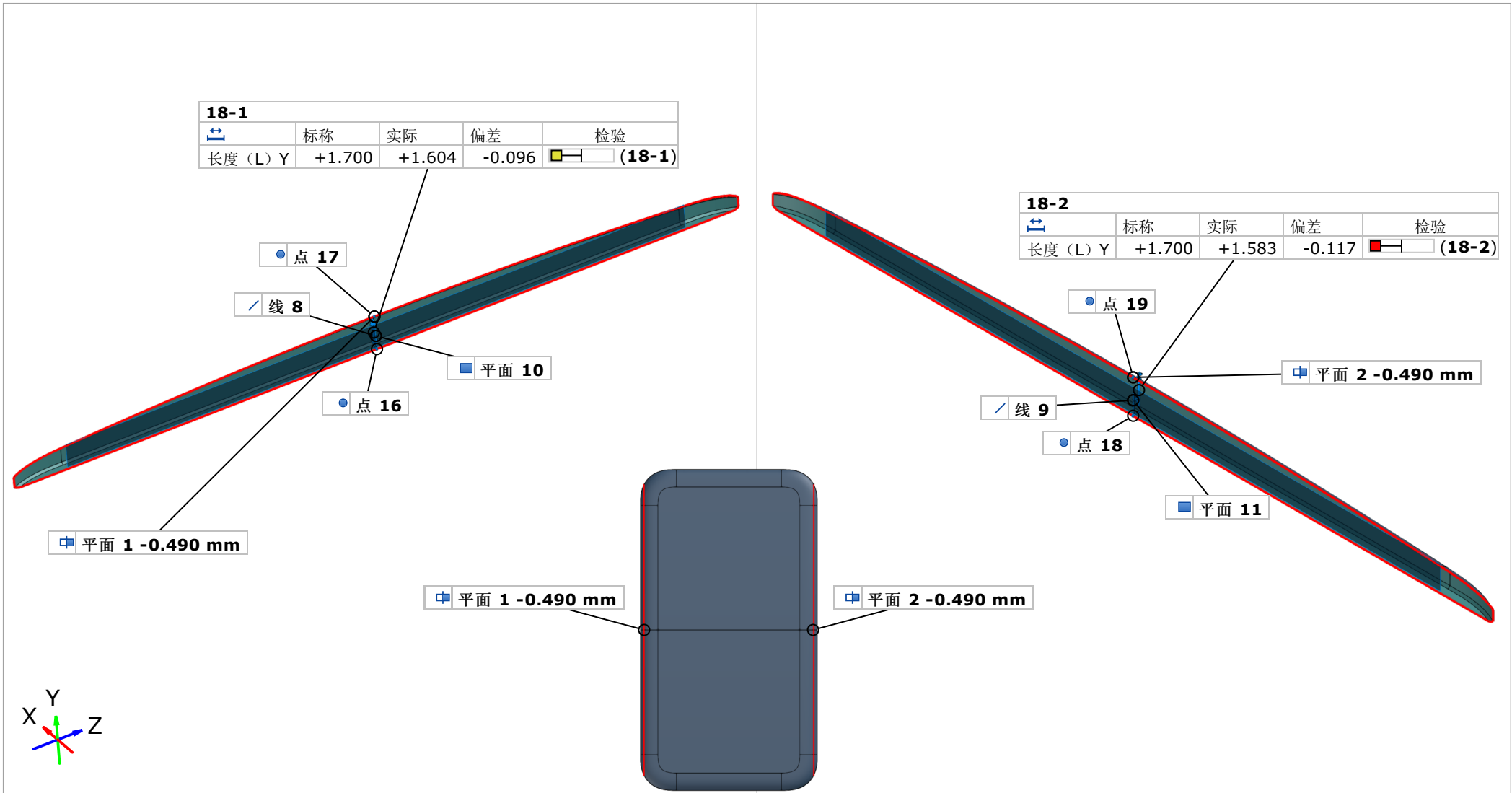
长度单位: mm

尺寸17



预对齐

尺寸18



预对齐

长度单位: mm

报表

Name	Requirement	Actual	Ok	n Ok	Comment
7-1	$\frown = +0.000 +0.000 / +0.030$	0.019	X		
7-2	$\frown = +0.000 +0.000 / +0.030$	0.019	X		
7-3	$\frown = +0.000 +0.000 / +0.030$	0.021	X		
7-4	$\frown = +0.000 +0.000 / +0.030$	0.020	X		
11	长度 (L) Y = +0.920 -0.080 / +0.080	+0.871	X		
12	长度 (L) Y = +1.710 -0.080 / +0.080	+1.716	X		
13	长度 (L) Y = +1.900 -0.050 / +0.050	+1.894	X		
14	长度 (L) Y = +1.710 -0.080 / +0.080	+1.711	X		
15	长度 (L) Y = +0.920 -0.080 / +0.080	+0.850	X		
17	$\smile = +0.000 +0.000 / +0.100$	0.119		X	
18-1	长度 (L) Y = +1.700 -0.100 / +0.100	+1.604	X		
18-2	长度 (L) Y = +1.700 -0.100 / +0.100	+1.583		X	

ACC Tech